

仕様書	静岡県立島田工業高校	種別	男子ブレザー
-----	------------	----	--------

形 式	
<ul style="list-style-type: none"> 襟…折り襟式 ノッチドラペル 身頃…シングル、2つ釦、センターベント 裏仕様…背抜き ポケット…胸 箱ポケット …脇 水平雨ブタ付き貼りポケット 	<ul style="list-style-type: none"> 内ポケット…左右 両玉縁ポケット 右：三角タブ付 袖…アキミセ、2cmアジャスト

使 用 素 材			
---------	--	--	--

表生地	メーカー名	日本毛織	品番	ASX1
	品質	毛70% ポリエステル30%	色	c/#1
	生地名	サージ		
裏生地	メーカー名	三景	品番	UJ78
	品質	ポリエステル100%	色	c/#K
	生地名	ツイル		

芯地・他	貼付場所	品番	品質
	前身頃 身返し 上襟	IQ-211A	不織芯 ポリエステル100%
	ポケット袋布	1168	スレキ ポリエステル100%

付 属 資 材				
---------	--	--	--	--

釦	場所	品番	色	大きさ	数
	フロント	別注釦	ゴールド	21mm	2個
	袖	別注釦	ゴールド	15mm	4個
	内ポケット	100-8A	黒	15mm	1個

スナップ	メーカー名・品番	無	大きさ・数・付ける場所	
------	----------	---	-------------	--

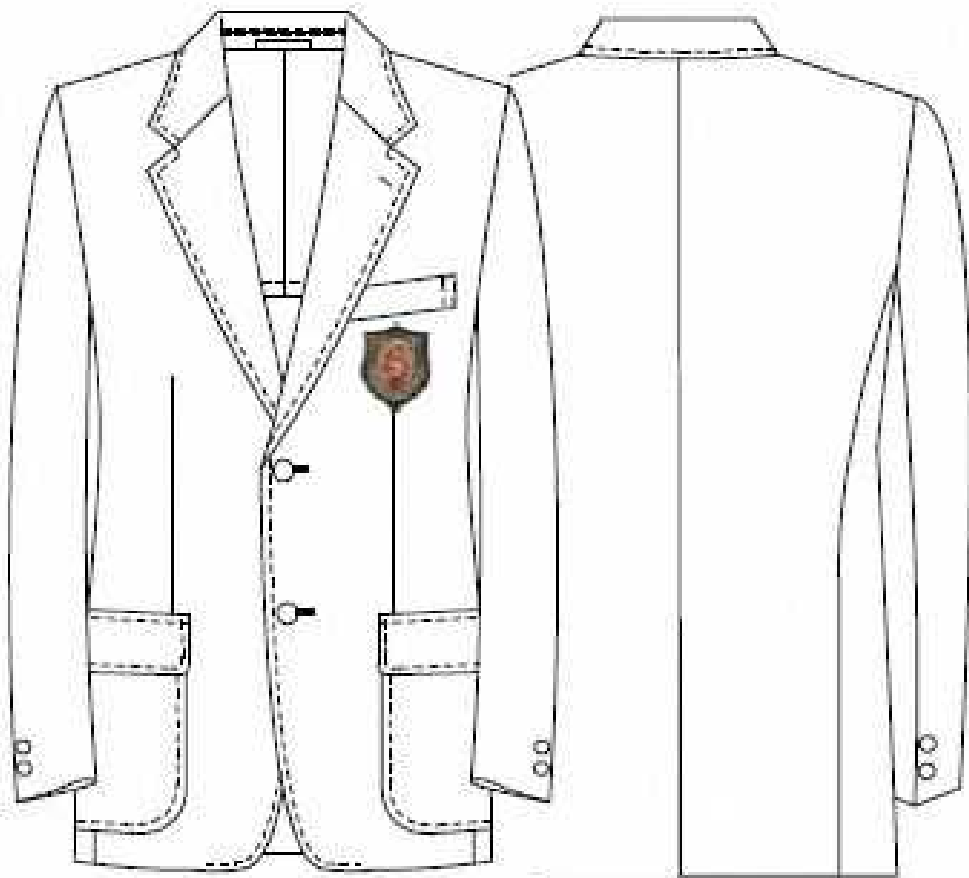
糸	地縫	品質	ポリエステル100%	色	紺	番手	50	針目	3cm間14針±1
	ステッチ	品質	ポリエステル100%	色	紺	番手	50	針目	3cm間12針±1
		ステッチ巾	0.5cm	場所	襟、ポケット、フロント、雨ブタ				
	釦・カン・付け	品質	ポリエステル100%	色	紺	番手	20		
	スナップ付け	品質	無		色				

付属品・その他	<ul style="list-style-type: none"> 肩パット タレ綿 別注エンブレム 	マーク等
		

仕様書	静岡県立島田工業高校	種別	男子ブレザー
-----	------------	----	--------

前

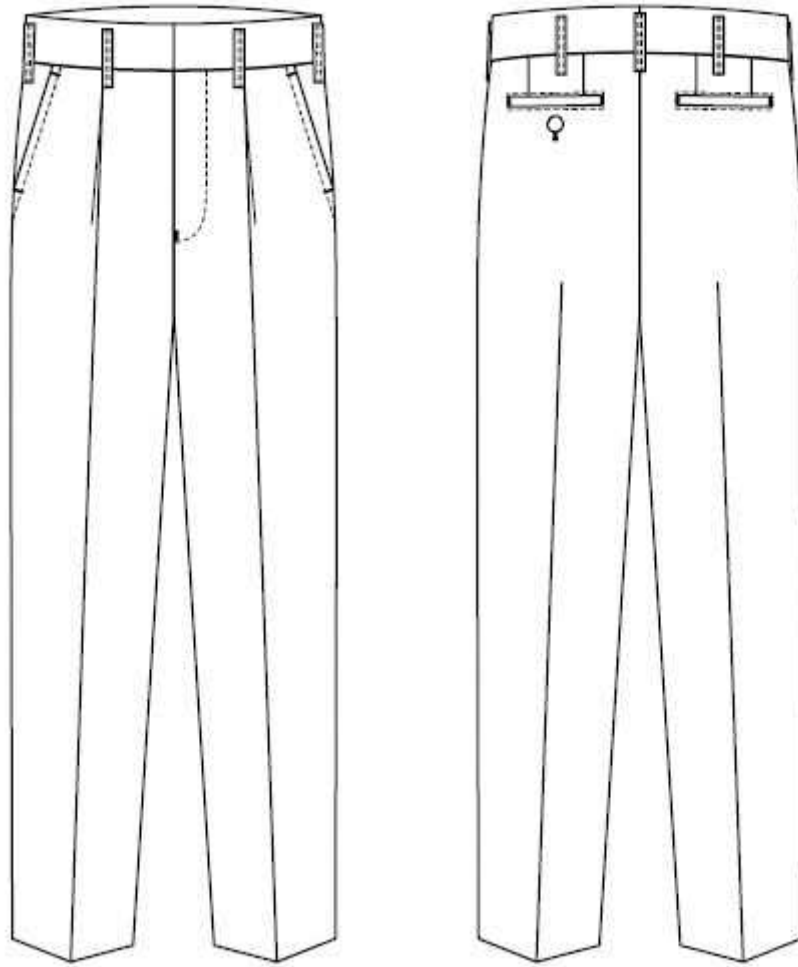
後



仕様書	静岡県立島田工業高校	種別	冬スラックス
-----	------------	----	--------

形 式										
<ul style="list-style-type: none"> ・ワンタック ・ループ 8 mm 7本 ・ポケット…脇 左右 斜めポケット 後 左右 片玉縁 										
使 用 素 材										
表生地	メーカー名	日本毛織				品番	TSK1097			
	品質	毛 50% ポリエステル 50%				色	c/#87			
	生地名	チェック								
裏生地	メーカー名	無				品番				
	品質					色				
	生地名									
芯地 ・ 他	貼付場所		品番			品質				
	前立て、持出し、天狗、玉縁		CF106			織物芯 ポリエステル 100%				
	腰裏・ポケット袋布		5188			スレキ ポリエステル 100%				
付 属 資 材										
釦	場所		品番		色		大きさ		数	
	ピスポケット		M-51		紺		15mm		1個	
	天狗鼻		M-51		紺		15mm		1個	
スナップ	メーカー名・品番		無		大きさ・数・付ける場所					
糸	地縫	品質	ポリエステル 100%		色	紺	番手	50	針目	3cm間 15針
	ステッチ	品質	ポリエステル 100%		色	紺	番手	50	針目	3cm間 15針
		ステッチ巾	0.7cm		場所	脇ポケット口				
	釦・カン・付け		品質	ポリエステル 100%		色	紺	番手	50	
	スナップ付け		品質	無		色			番手	
付属品 ・ その他	<ul style="list-style-type: none"> ・ファスナー ・前カン 							マーク等		

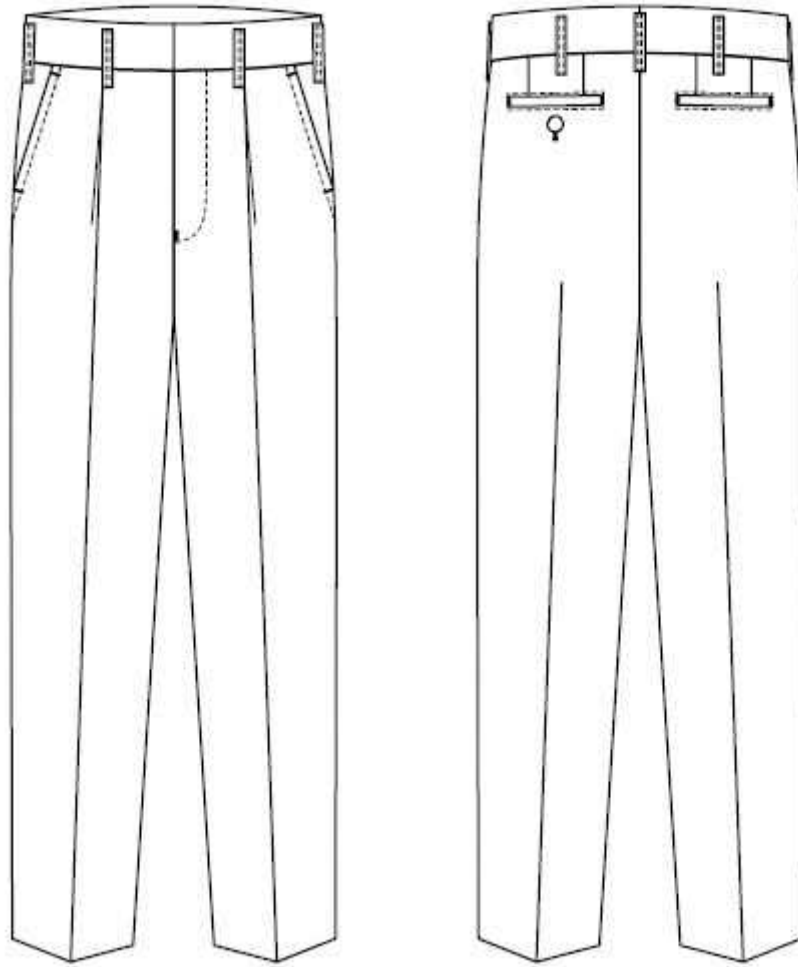
仕様書	静岡県立島田工業高校	種別	冬スラックス
-----	------------	----	--------




仕様書	静岡県立島田工業高校	種別	夏スラックス
-----	------------	----	--------

形 式										
<ul style="list-style-type: none"> ・ワンタック ・ループ 8 mm 7本 ・ポケット…脇 左右 斜めポケット 後 左右 片玉縁 										
使 用 素 材										
表生地	メーカー名	日本毛織				品番	TSKS1097			
	品質	毛 50% ポリエステル 50%				色	c / # 87			
	生地名	チェック								
裏生地	メーカー名	無				品番				
	品質					色				
	生地名									
芯地 ・ 他	貼付場所		品番			品質				
	前立て、持出し、天狗、玉縁		CF106			織物芯 ポリエステル 100%				
	腰裏・ポケット袋布		5188			スレキ ポリエステル 100%				
付 属 資 材										
釦	場所		品番		色		大きさ		数	
	ピスポケット		M-51		紺		15mm		1個	
	天狗の鼻		M-51		紺		15mm		1個	
スナップ	メーカー名・品番		無		大きさ・数・付ける場所					
糸	地縫	品質	ポリエステル 100%		色	紺	番手	50	針目	3cm間 15針
	ステッチ	品質	ポリエステル 100%		色	紺	番手	50	針目	3cm間 15針
		ステッチ巾	0.7cm		場所	脇ポケット口				
	釦・カン・付け		品質	ポリエステル 100%		色	紺	番手	50	
	スナップ付け		品質	無		色			番手	
付属品 ・ その他	<ul style="list-style-type: none"> ・ファスナー ・前カン 							マーク等		

仕様書	静岡県立島田工業高校	種別	夏スラックス
-----	------------	----	--------



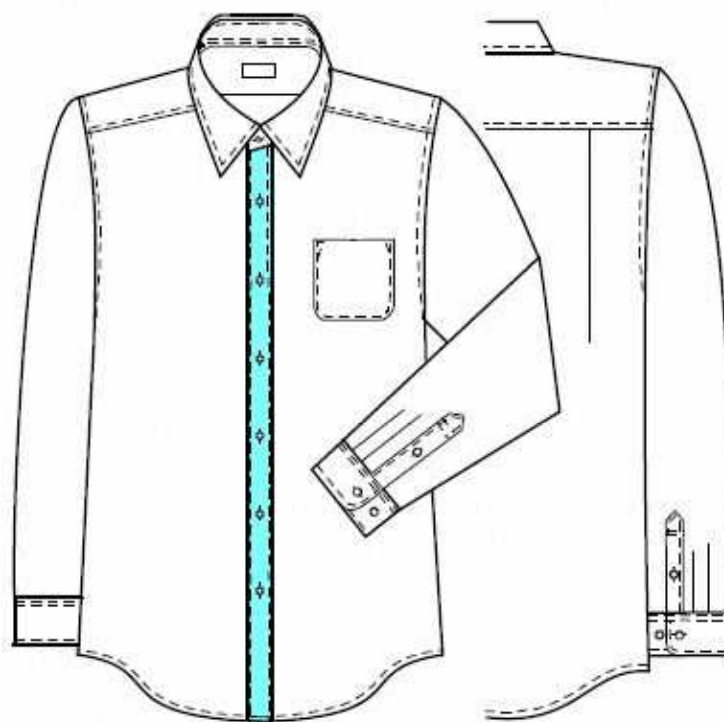
仕様書	静岡県立島田工業高等学校	種別	男子長袖角襟シャツ
-----	--------------	----	-----------

形 式										
<ul style="list-style-type: none"> ・襟…角襟（襟台付き） ・袖…長袖（タック） ・裾…ウマノリ型 ・袖口…2つ釦（アジャストカフス） ・ポケット…片ポケット（雨ブタ無し） ・前身…前立有り（切替有り） ・後身…サイドタック有り ・ヨーク仕様 										
使 用 素 材										
表生地	メーカー名	東洋紡績			品番	SD20				
	品質	ポリエステル 65% 綿 35%			色	サラシ				
	生地名	ブロード								
裏生地	メーカー名				品番					
	品質				色					
	生地名									
芯地・他	貼付場所			品番		品質				
	襟羽根	襟補強	カフス	TD230		ポリエステル 65% 綿 35%				
	襟台			J9005		ポリエステル 65% 綿 35%				
	前立			M75		ポリエステル 100%				
付 属 資 材										
釦	場所		品番		色		大きさ		数	
	フロント		CS-17		濃紺		11.5mm		7個	
	袖カフス		CS-17		濃紺		11.5mm		6個	
スナップ	メーカー名・品番	無		大きさ・数・付ける場所						
糸	地縫	品質	ポリエステル 100%		色	白		番手	80	
	ステッチ	品質	ポリエステル 100%		色	白		番手	80	
		ステッチ巾	コバ ⁰ /0.3/0.5cm		場所	背・肩ヨーク、ポケット/襟、フロント、カフス/袖付廻り				
	釦・カン・付け	品質	ポリエステル 100%		色	濃紺		番手	50	
	スナップ付け	品質			色			番手		
付属品・その他	<ul style="list-style-type: none"> ・エコユニフォームマーク付き ・マーク 色=学年色 2018年入学=グリーン 2019年入学=ブルー 2020年入学=エンジ 位置=出来上がりポケット口中心より3.3cm下がマークの頭 ・前立切替生地 メーカー名：明晃商事 品番：G91 色：グレー 品質：ポリエステル 80% 綿 20% 生地名：ヘアライン 							マーク等		
										


仕様書	静岡県立島田工業高等学校	種別	男子長袖角襟シャツ
-----	--------------	----	-----------

前

後



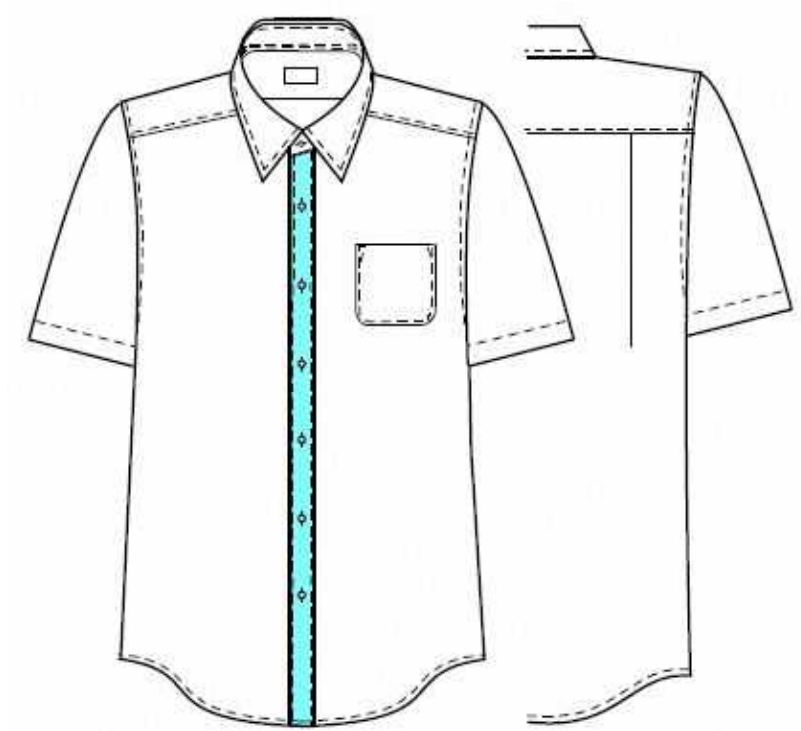
仕様書	静岡県立島田工業高等学校	種別	男子半袖角襟シャツ
-----	--------------	----	-----------

形 式										
<ul style="list-style-type: none"> ・襟…角襟（襟台付き） ・袖…半袖 ・裾…ウマノリ型 ・袖口…シングル ・ポケット…片ポケット（雨ブタ無し） ・前身…前立有り（切替有り） ・後身…サイドタック有り ・ヨーク仕様 										
使 用 素 材										
表生地	メーカー名	東洋紡績			品番	SD20				
	品質	ポリエステル 65% 綿 35%			色	サラシ				
	生地名	ブロード								
裏生地	メーカー名				品番					
	品質				色					
	生地名									
芯地・他	貼付場所		品番			品質				
	襟羽根 襟補強		TD230			ポリエステル 65% 綿 35%				
	襟台		J9005			ポリエステル 65% 綿 35%				
	前立		M75			ポリエステル 100%				
付 属 資 材										
釦	場所		品番		色		大きさ	数		
	フロント		CS-17		濃紺		11.5mm	7個		
スナップ	メーカー名・品番	無		大きさ・数・付ける場所						
糸	地縫	品質	ポリエステル 100%	色	白	番手	80	針目	3cm間 16針±1	
	ステッチ	品質	ポリエステル 100%	色	白	番手	80	針目	3cm間 16針±1	
		ステッチ巾	コバ ⁰ /0.3/0.5cm	場所	背・肩ヨーク、ポケット/襟、フロント/袖付廻り					
	釦・カン・付け	品質	ポリエステル 100%		色	濃紺	番手	50		
	スナップ 付け	品質			色		番手			
付属品・その他	<ul style="list-style-type: none"> ・エコユニフォームマーク付き ・マーク 色=学年色 2018年入学=グリーン 2019年入学=ブルー 2020年入学=エンジ 位置=出来上がりポケット口中心より3.3cm下がマークの頭 ・前立切替生地 メーカー名：明晃商事 品番：G91 色：グレー 品質：ポリエステル 80% 綿 20% 生地名：ヘアライン 							マーク等		
										

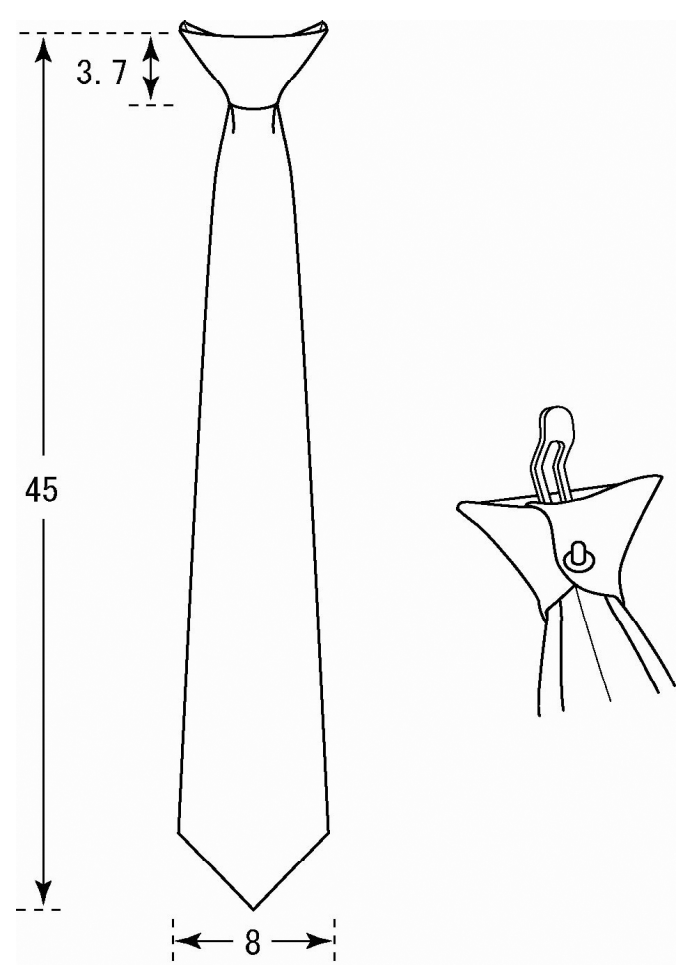
仕様書	静岡県立島田工業高等学校	種別	男子半袖角襟シャツ
-----	--------------	----	-----------

前


後



仕 様 書

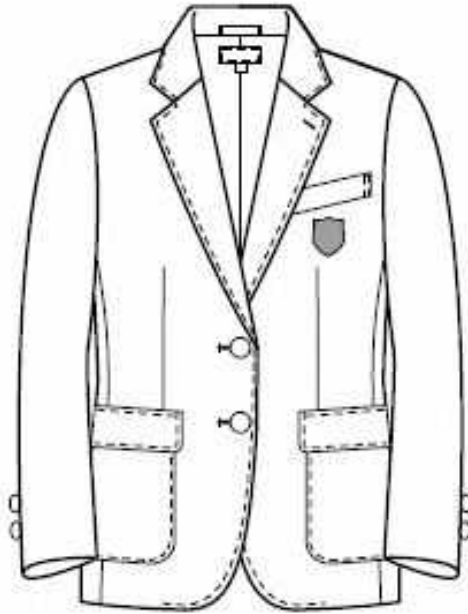
学校名	島田工業高校	<p style="text-align: right;">単位: cm</p> 
品名	ワンタッチネクタイ	
品番	XC61215	
カラー	地コン	
装着	ワンタッチ金具	
生地名	ジンメストライプ	
混率	ポリエステル100%	
摘要		

仕様書	静岡県立島田工業高校	種別	女子ブレザー
-----	------------	----	--------

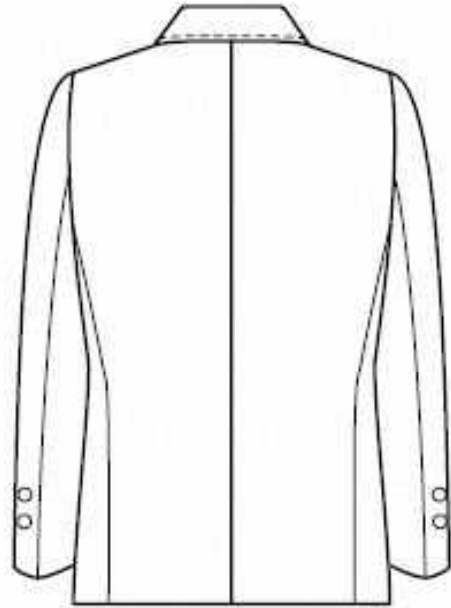
形 式										
<ul style="list-style-type: none"> ・襟…折り襟式 ・身頃…シングル、2ツ釦、センターベント ・裏仕様…総裏 ・ポケット…胸 箱ポケット …脇 水平雨ブタ付き貼りポケット ・内ポケット…スラッシュポケット ・袖…アキミゼ。アジャスト2 cm 										
使 用 素 材										
表生地	メーカー名	日本毛織			品番	ASX1				
	品質	毛70% ポリエステル30%			色	C/#1				
	生地名	サージ								
裏生地	メーカー名	三景			品番	UJ78				
	品質	ポリエステル100%			色	C/#K				
	生地名	ツイル								
芯地・他	貼付場所		品番			品質				
	前身頃 見返し 上襟		IQ-101			不織芯 ポリエステル100%				
	ポケット袋布		1168			スレキ ポリエステル100%				
付 属 資 材										
釦	場所		品番		色		大きさ	数		
	フロント		別注釦		ゴールド		21mm	2個		
	袖口		別注釦		ゴールド		15mm	4個		
スナップ	メーカー名・品番	無		大きさ・数						
糸	地縫	品質	ポリエステル100%		色	紺	番手	50	針目	3cm間14針±1
	ステッチ	品質	ポリエステル100%		色	紺	番手	50	針目	3cm間12針±1
		ステッチ巾	0.5cm		場所	襟、ポケット、フロント、雨ブタ				
	釦・カン・付け		品質	ポリエステル100%		色	紺	番手	20	
	スナップ付け		品質	無		色		番手		
附属品	<ul style="list-style-type: none"> ・肩パット ・タレ綿 ・別注エンブレム 							マーク等		
										

仕様書	静岡県立島田工業高校	種別	女子ブレザー
-----	------------	----	--------

前



後



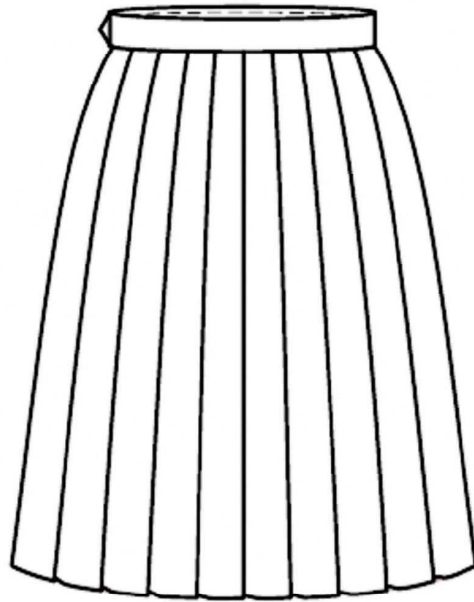
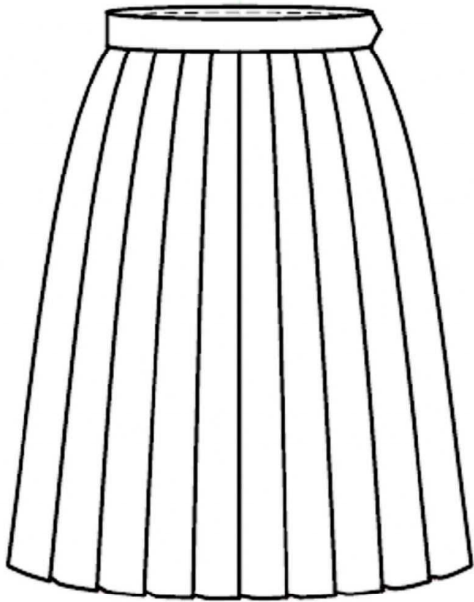
仕様書	静岡県立島田工業学校	種別	冬スカート
-----	------------	----	-------

形 式										
<ul style="list-style-type: none"> ・冬20枚車ヒダスカート ・左ファスナー 右ポケット ・スーパーアジャスター付き 										
使 用 素 材										
表生地	メーカー名	日本毛織			品番	TSK1097				
	品質	毛50% ポリエステル50%			色	C/#87				
	生地名	チェック								
裏生地	メーカー名	無			品番					
	品質				色					
	生地名									
芯地・他	貼付場所		品番			品質				
	ポケット袋布		815			トリコット ポリエステル100%				
付 属 資 材										
釦	場所		品番		色		大きさ		数	
	無									
スナップ	メーカー名・品番		無		大きさ・数・付ける場所					
糸	地縫	品質	ポリエステル100%		色	紺	番手	50	針目	3cm間15針
	ステッチ	品質	無		色		番手		針目	
		ステッチ巾			場所	前後				
	釦・カン・付け	品質	ポリエステル100%		色	紺	番手			
	スナップ付け	品質	無		色			番手		
付属品・その他	<ul style="list-style-type: none"> ・ファスナー ・ノンレッチテープ ・スーパーアジャスター 								マーク等	

仕様書	静岡県立島田工業高校	種別	冬スカート
-----	------------	----	-------

前

後



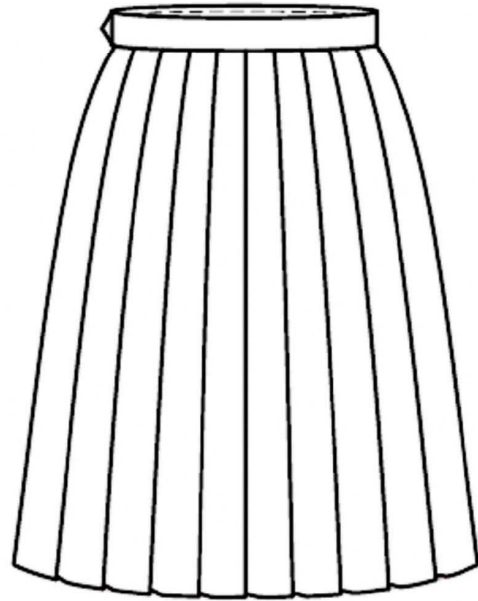
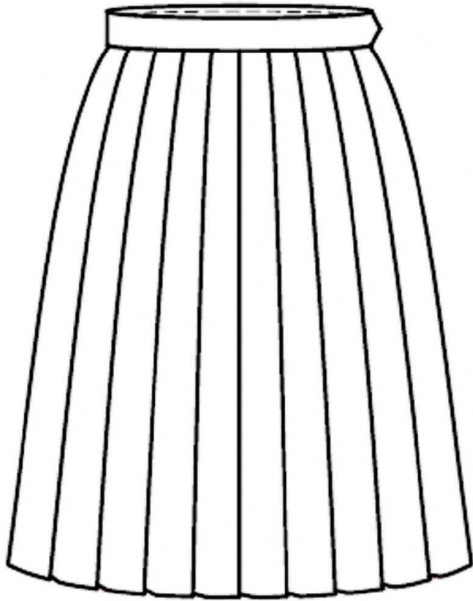
仕様書	静岡県立島田工業高校	種別	夏スカート
-----	------------	----	-------

形 式											
<ul style="list-style-type: none"> ・夏20枚車ヒダスカート ・左ファスナー 左ポケット ・スーパーアジャスター付き 											
使 用 素 材											
表生地	メーカー名	日本毛織				品番	TSKS1097				
	品質	毛50% ポリエステル50%				色	c/#87				
	生地名	チェック									
裏生地	メーカー名	無				品番					
	品質					色					
	生地名										
芯地・他	貼付場所		品番			品質					
	ポケット袋布		815			トリコット ポリエステル100%					
付 属 資 材											
釦	場所		品番		色		大きさ		数		
	無										
スナップ	メーカー名・品番		無		大きさ・数・付ける場所						
糸	地縫	品質	ポリエステル100%		色	紺	番手	50	針目	3cm間15針	
	ステッチ	品質	無		色		番手		針目		
		ステッチ巾			場所						
	釦・カン付け		品質	ポリエステル100%		色	紺	番手			
	スナップ付け		品質	無		色		番手			
付属品・その他	<ul style="list-style-type: none"> ・ファスナー ・ノンレッチテープ ・スーパーアジャスター 								マーク等		


仕様書	静岡県立島田工業高校	種別	夏スカート
-----	------------	----	-------

前

後



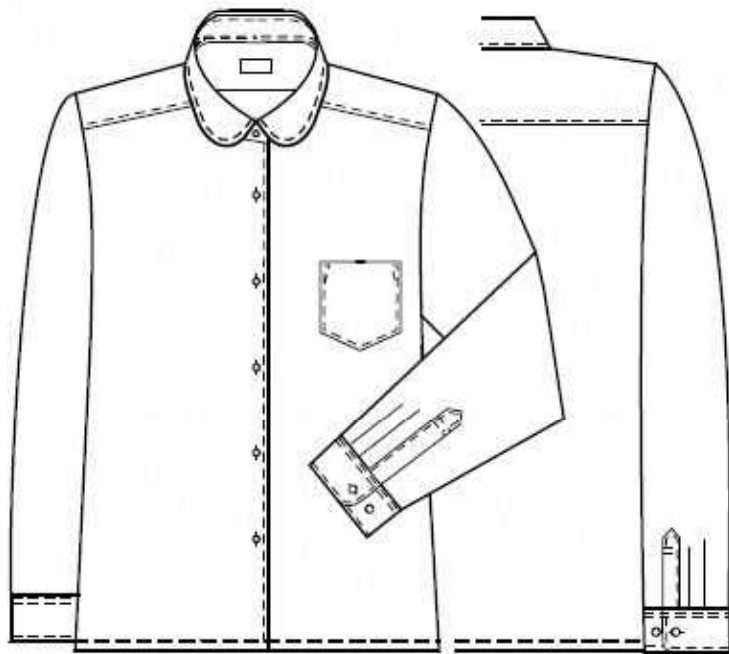
仕様書	静岡県立島田工業高等学校	種別	女子長袖丸襟ブラウス
-----	--------------	----	------------

形 式										
<ul style="list-style-type: none"> ・襟…丸襟（襟台付き） ・袖…長袖（タック） ・裾…ブチ切り型 ・袖口…2つ釦（アジャストカフス） ・ポケット…片ポケット（雨ブタ無し） 										
使 用 素 材										
表生地	メーカー名	東洋紡績			品番	SD20				
	品質	ポリエステル 65% 綿 35%			色	サラシ				
	生地名	ブロード								
裏生地	メーカー名				品番					
	品質				色					
	生地名									
芯地・他	貼付場所		品番			品質				
	襟羽根	襟補強	カフス	TD230			ポリエステル 65% 綿 35%			
	襟台		J9005			ポリエステル 65% 綿 35%				
付 属 資 材										
釦	場所	品番		色		大きさ	数			
	フロント	AU2001		オフ白		11.5mm	6個			
	袖カフス	AU2001		オフ白		11.5mm	4個			
	リボン用	AU2001		オフ白		11.5mm	2個			
スナップ	メーカー名・品番	無		大きさ・数・付ける場所						
糸	地縫	品質	ポリエステル 100%	色	白	番手	80	針目	3cm間 16針±1	
	ステッチ	品質	ポリエステル 100%	色	白	番手	80	針目	3cm間 16針±1	
		ステッチ巾	コバステッチ/0.3cm	場所	背・肩ヨーク、ポケット/襟、フロント、カフス					
	釦・カン・付け	品質	ポリエステル 100%		色	白	番手	50		
	スナップ付け	品質			色		番手			
付属品・その他	<ul style="list-style-type: none"> ・エコユニフォームマーク付き ・マーク 色=学年色 2018年入学=グリーン 2019年入学=ブルー 2020年入学=エンジ 位置=出来上がりポケット口中心より2.3cm下がマークの頭 							マーク等		
										


仕様書	静岡県立島田工業高等学校	種別	女子長袖丸襟ブラウス
-----	--------------	----	------------

前

後



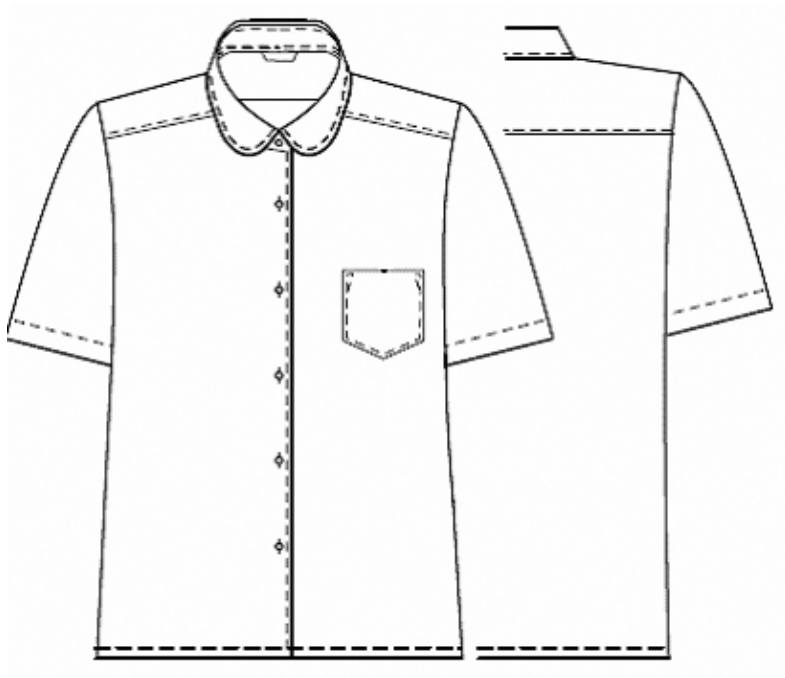
仕様書	静岡県立島田工業高等学校	種別	女子半袖丸襟ブラウス
-----	--------------	----	------------

形 式										
<ul style="list-style-type: none"> ・襟…丸襟（襟台付き） ・袖…半袖 ・裾…ブチ切り型 ・袖口…シングル ・ポケット…片ポケット（雨ブタ無し） 										
使 用 素 材										
表生地	メーカー名	東洋紡績			品番	SK23				
	品質	ポリエステル 65% 綿 35%			色	サラシ				
	生地名	ヘアコード								
裏生地	メーカー名				品番					
	品質				色					
	生地名									
芯地・他	貼付場所		品番			品質				
	襟羽根 襟台		MH11F			ポリエステル 65% 綿 35%				
付 属 資 材										
釦	場所	品番	色		大きさ	数				
	フロント	AU2001	オフ白		11.5mm	6個				
	リボン用	AU2001	オフ白		11.5mm	2個				
スナップ	メーカー名・品番	無		大きさ・数・付ける場所						
糸	地縫	品質	ポリエステル 100%	色	白	番手	80	針目	3cm間 16針±1	
	ステッチ	品質	ポリエステル 100%	色	白	番手	80	針目	3cm間 16針±1	
		ステッチ巾	コバステッチ/0.3cm	場所	背・肩ヨーク、ポケット/襟、フロント					
	釦・カン・付け	品質	ポリエステル 100%		色	白	番手	50		
	スナップ 付け	品質			色		番手			
付属品・その他	<ul style="list-style-type: none"> ・マーク 色＝学年色 2018年入学＝グリーン 2019年入学＝ブルー 2020年入学＝エンジ 位置＝出来上がりポケット口中心より2.3cm下が マークの頭 							マーク等		
										

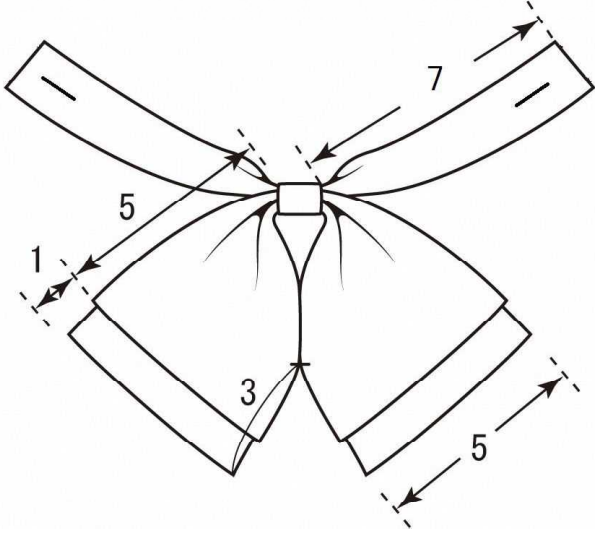
仕様書	静岡県立島田工業高等学校	種別	女子半袖丸襟ブラウス
-----	--------------	----	------------

前

後



仕 様 書

学校名	島田工業高校	<p style="text-align: right;">単位: cm</p> 
品名	ダブル蝶タイ	
品番	XC61216	
カラー	地コン	
装着	釦ホール	
生地名	ジンメストライプ	
混率	ポリエステル100%	
摘要		

学校名 静岡県立島田工業高等学校 御中

季 別 AW

品 番 <XCSDKS11>

品 名 セーター

色 番 ボデー # K-8 (紺)

ライ # WYB009 (白)

混紡率 毛30%アクリル70%

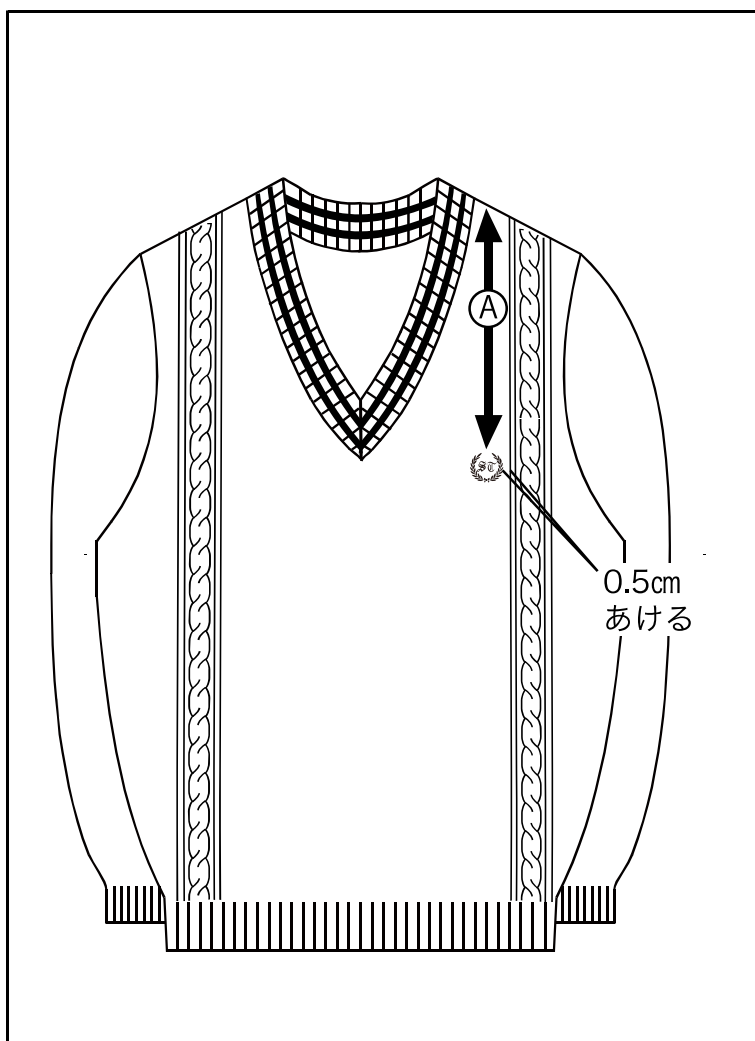
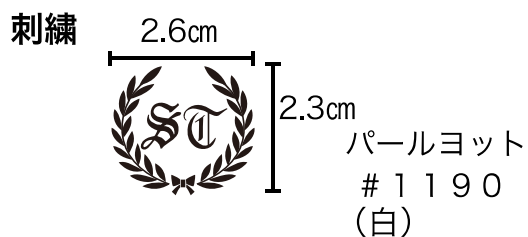
編み地 天竺編み

ゲージ 10ゲージ

衿ゴム 1×1

袖ゴム 1×1ゴム (マルロン)

裾ゴム 1×1ゴム (マルロン)



- 【製品特徴】**
- ・毛玉の出来にくい抗ピルアクリルを使用しています。
 - ・家庭洗濯が可能です。(取扱い絵表示をご参照ください。)

【サイズ表】(単位:cm)

【刺繍】(単位:cm)

	身巾	身丈	肩巾	アームホール	袖丈	衿ゴム	袖ゴム	裾ゴム	A
140									
S	45	57	38	22	55	3	7	7	20
M	48	60	40	23	56	3	7	7	21
L	51	63	42	24	57	3	7	7	22
LL	54	66	44	25.5	58	3	7	7	23
3L	57	69	46	27	59	3	7	7	24
4L	60	71	48	28.5	60	3	7	7	25
5L	63	73	50	29.5	61	3	7	7	25

学校名 静岡県立島田工業高等学校 御中

季 別 AW

品 番 <XCSDKV01>

品 名 ニットベスト

色 番 ボディー # K-8 (紺)

ライツ # WYB009 (白)

混紡率 毛30%アクリル70%

編み地 天竺編み

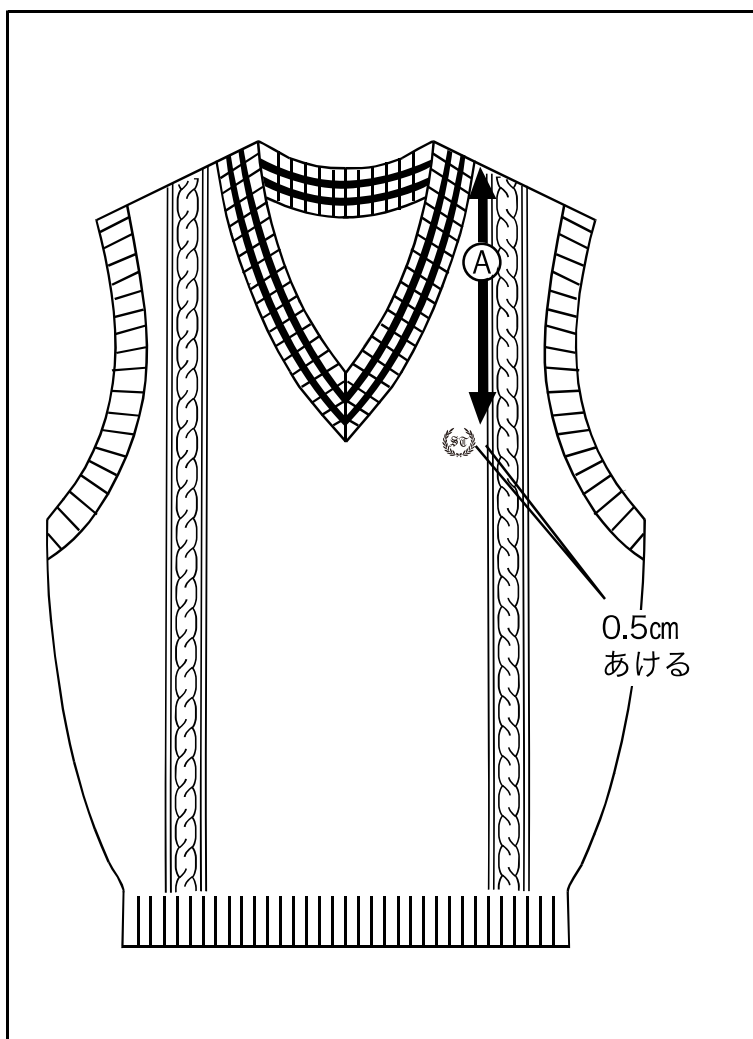
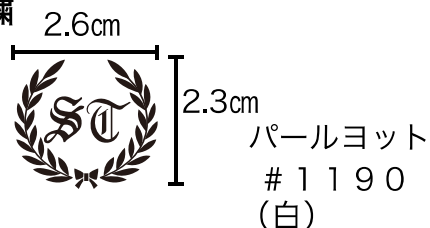
ゲージ 10ゲージ

衿ゴム 1×1

袖ゴム 1×1

裾ゴム 1×1ゴム (マルロン)

刺繍



【製品特徴】 ・毛玉の出来にくい抗ピルアクリルを使用しています。

・家庭洗濯が可能です。(取扱い絵表示をご参照ください。)

【サイズ表】(単位:cm)

【刺繍】(単位:cm)

	身巾	身丈	肩巾	アームホール	袖丈	衿ゴム	袖ゴム	裾ゴム
140								
S	43	52	32	22		3	2.5	7
M	46	55	34	23		3	2.5	7
L	50	58	36	24		3	2.5	7
LL	53	63	38	25		3	2.5	7
3L	56	65	40	25		3	2.5	7
4L	59	69	42	26		3	2.5	7
5L	62	71	44	26		3	2.5	7
6L								

A
20
21
22
23
24
25
25